



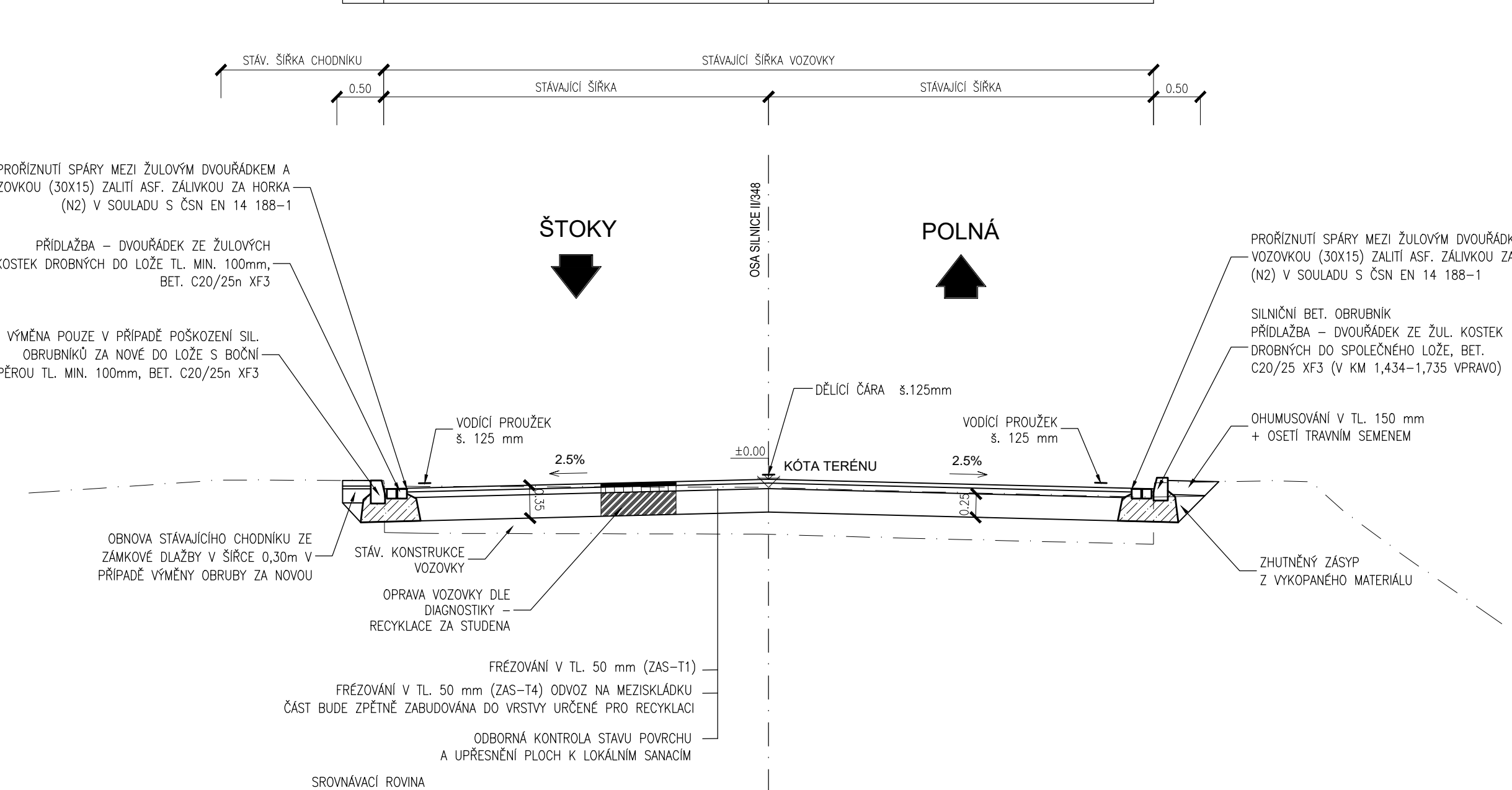
KATEGORIE MS2 7,5/6,5/50, M 1:50



VZOR PŘÍKOPOVÉHO ŽLABU (300x395x1000)  
S MŘÍŽKOVÝM ROŠTEM (1000/390/4) C250



CHODNÍK	JÍZDNÍ PRUH	JÍZDNÍ PRUH
---------	-------------	-------------



## OPRAVA VOZOVKY – DLE DIAGNOSTIKY VOZOVKY (RECYKLACE ZA STUDENA)

ASFALTOVÝ BETON PRO OBRUSNÉ Vrstvy	ACO 1+1/50/70	ČSN 73 6121, ČSN EN 13108-1	40 MM
ASFALTOVÝ POSTŘIK SPOJOVACÍ Z KATIONAKTIVNÍ ASF. EMULZE	PS-(065 BS)	ČSN 73 6129, ČSN EN 13808	0,40 KG/M <sup>2</sup>
ASFALTOVÝ BETON PRO PODKLADNÍ Vrstvy	ACP 16+50/70	ČSN 73 6121, ČSN EN 13108-1	60 MM
ASFALTOVÝ POSTŘIK INFILTRAČNÍ Z KATIONAKTIVNÍ ASF. EMULZE	PI-C (065 BS)	ČSN 73 6129, ČSN EN 13808	0,60 KG/M <sup>2</sup>
NAVRÁCENÍ VYBOURANÉ KRYTOVÉ Vrstvy A Vrstvy PENETRAČNÍHO PRŮKRAJNÍ ZKOUŠKY, PŘEVODNÍ REPRÉFACI DO POŽADOVANÝCH SKLONOVÝCH POMĚRŮ A NÁSLEDNÉ RECYKLACE ZA STUDENA NA MÍSTĚ	RS 0/32 CA	TP 208	250 MM
KOMPLETNÍ VOZOVNÁ CESTA			350 MM

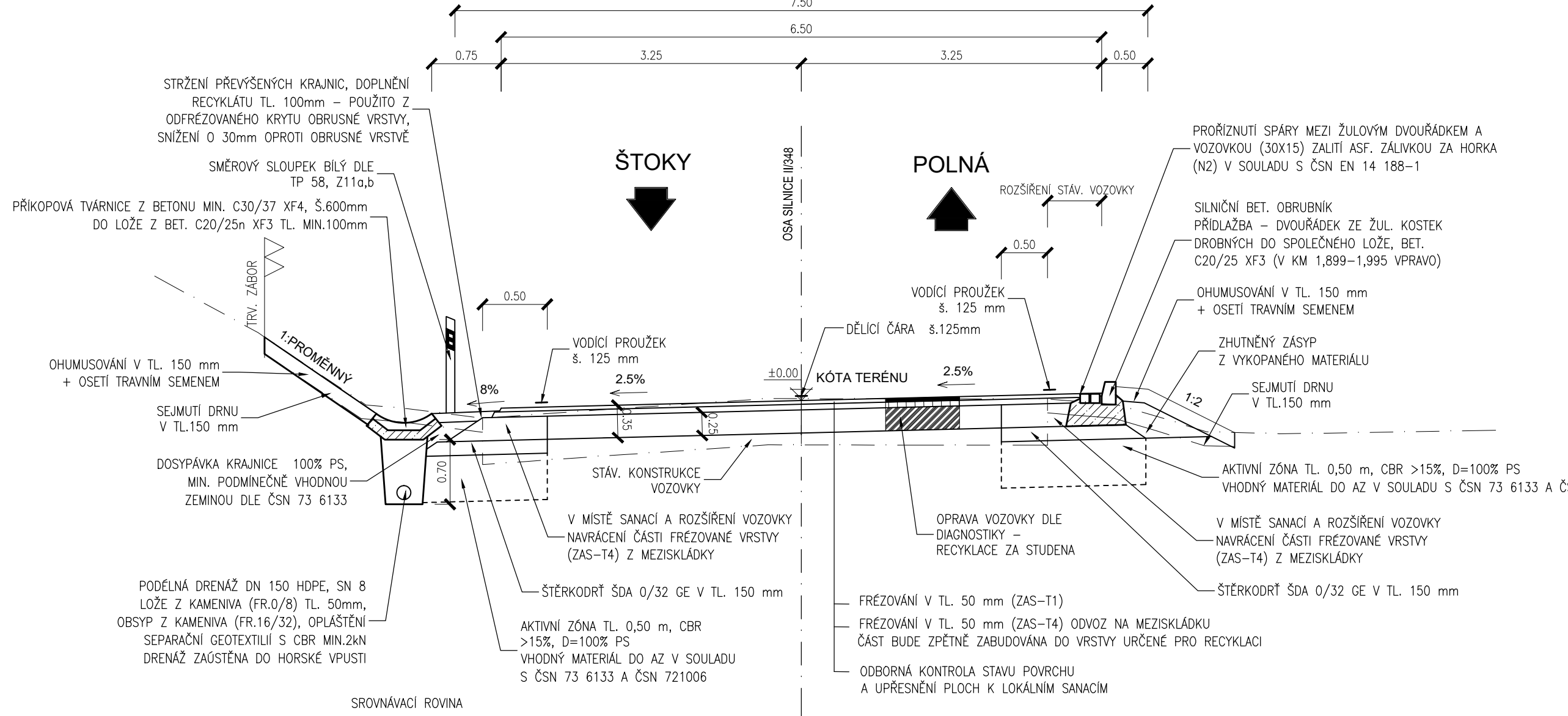
\*POZN.: UVÁDĚNO V MNOŽSTVÍ ZBYTKOVÉHO POJIVA

STRUKČE VOZOVKY NEZBEHAČNÝCH SIEŤŮ, DOPRAVNÍ ZATÍŽENÍ A ÚROVEŇ DOPUŠTENÍ VOZOVKY D2, KATALOGOVÝ LIST DN 6.3

R DOVOUVRSTVÝ ASFALTOVÝ			
N DV-A fr. kameniva (8/11-4/8) mm. kameniva (6-13 kg/m <sup>2</sup> a 4-10 kg/m <sup>2</sup> ) 10 MM			
pojivo 1,0-1,6/0,7-1,4 kg/km <sup>2</sup> , ČSN EN 12271, ČSN 73 6129			
R-mat	TP 208		100 MM
KROKŮ			
SŘAZ	0/63 GN	ČSN 73 6126-1, ČSN EN 132 85	MIN. 250 MM
TRUKTIVNÍ VOZOVKY ČÍLKEM			
			MIN. 360 MM

N.: UVÁDĚNO V MNOŽSTVÍ ZBYTKOVÉHO POJ

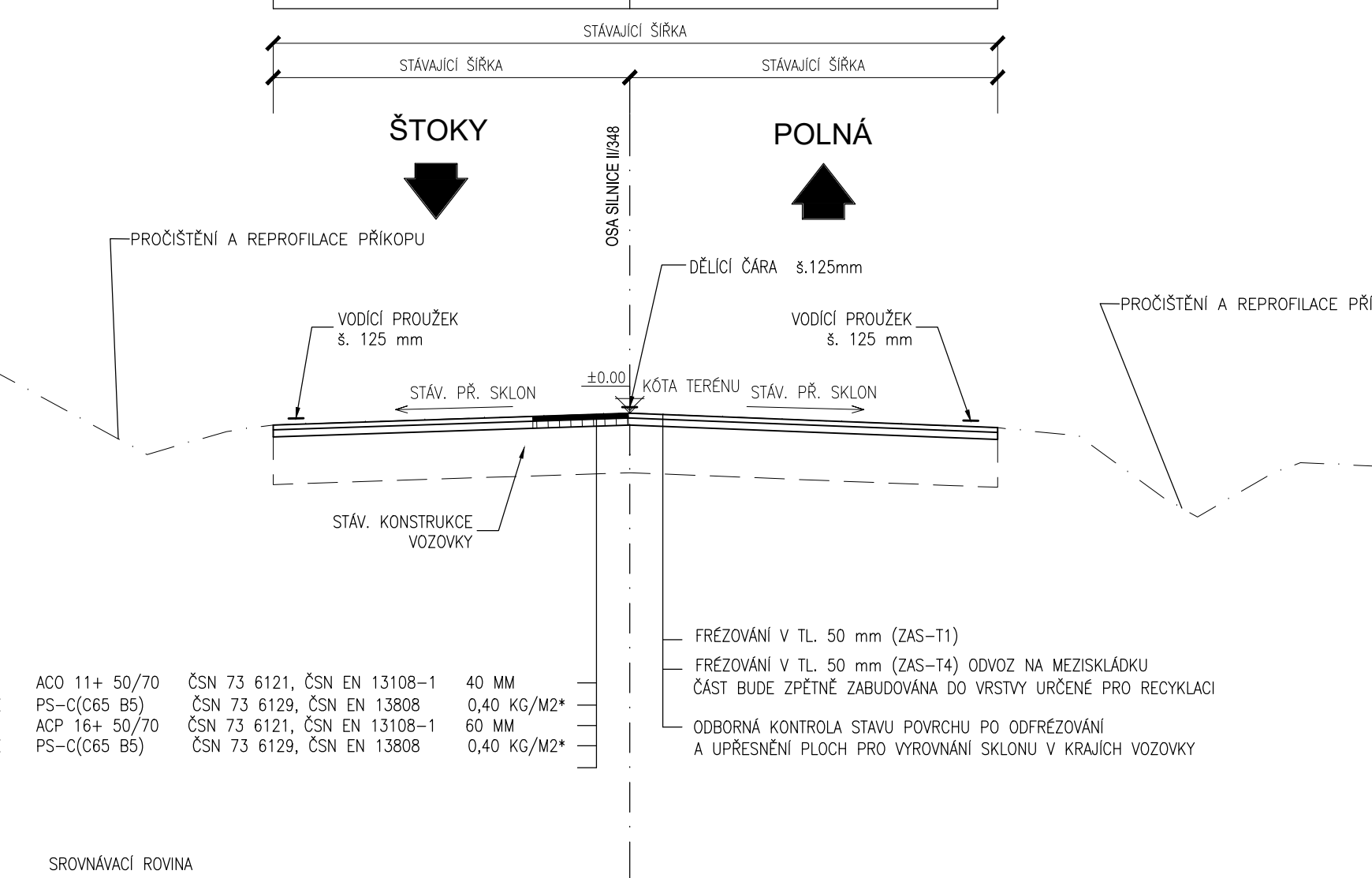
NEZF. KRAJ.	JÍZDNÍ PRUH	JÍZDNÍ PRUH
----------------	-------------	-------------



## ASFALTOVÝ BETON PRO OBROUSNÉ VRSTVY

\*pozn.: uváděno v množství zbytkového pojiva

JÍZDNÍ PRUH	JÍZDNÍ PRUH
-------------	-------------


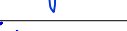




---

**D.1.1**  
**SO 101**  
**PDPS**

SOUŘADNICOVÝ SYSTÉM: S-JTSK

VÝŠKOVÝ SYSTÉM: B.p.v.

VEDOUcí PROJEKTANT		ING. DAGMAR KLAJMONOVÁ		  	ZHOTOVITEL:  
ZODPOVĚDNÝ PROJEKTANT		ING. DAGMAR KLAJMONOVÁ			
ZPRACOVATEL		ING. DAVID FEKETE			
TECHNICKÁ KONTROLA		ING. MIROSLAVA STAŠOVÁ			
OBJEDNATEL: Kraj Vysočina, Žukova 1882/57, 586 01 Jihlava					
KRAJ: VYSOČINA	OKRES: JIHLAVA		OBEC: DOBRONÍN		www.doprapiplan.cz  DOPRAPLAN s.r.o. PŘESMYČKOVA 482/IV 709 00 CEJKA
AKCE: II/348 DOBRONÍN - PRŮTAH, PD					DATUM 10/2022 MĚŘÍTKO 1:50 STUPEŇ PDPS ZAK. ČÍSLO 21020
ČÁST: SO 101 - SILNICE II/348					ČÍS. PŘÍLOHY PARE
PŘÍLOHA: VZOROVÉ PŘÍČNÉ ŘEZY					04.